

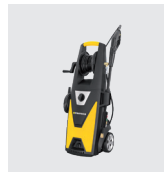
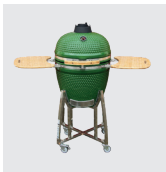
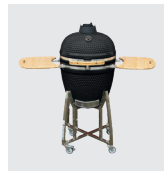


PROTECO®



KOMPRESOR AKUMULÁTOROVÝ, DO VRECKA, 10,3 bar

62.42-KA-80



CE



⚠ VAROVANIE! Deti nesmú samostatne obsluhovať kompresor. Nepoužívajte zariadenie na hustenie pneumatík na slnku, pri vysokých teplotách alebo vysokom tlaku. Nevkladajte zariadenie na hustenie pneumatík do vody.

Nafukovačku nevystavujte dažďu ani ju nepoužívajte vo vode.

Po použití sa odporúča vypnúť vypínač.

Pred použitím si určite prečítajte všetky upozornenia a pokyny. Nesprávne použitie tohto výrobku môže mať za následok poškodenie výrobku, nadmerné teplo, toxické výpary, požiar alebo výbuch, za ktoré predajca nezodpovedá.

Po 10 minútach nepretržitého používania vypnite nafukovačku a nechajte ju 30 minút vychladnúť.

⚠ POZOR! Aby ste znížili riziko úrazu elektrickým prúdom, nevystavujte zariadenie na hustenie pneumatík dažďu. Skladujte ho v interiéri a mimo dosahu ohňa.

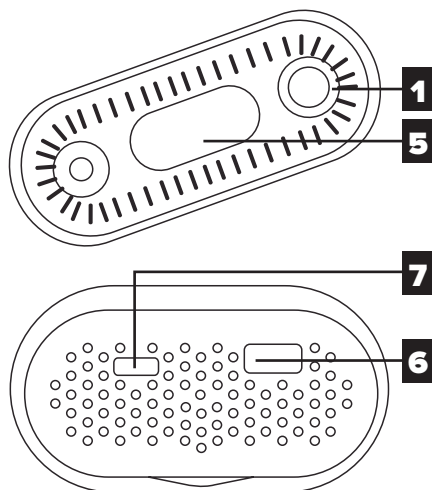
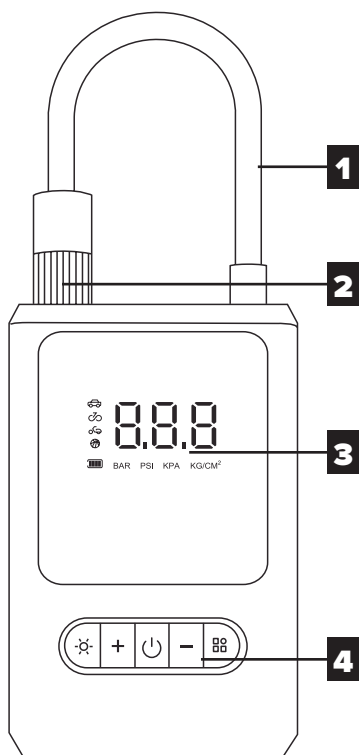
Počas prevádzky sa nafukovačka mierne zahrieva, čo je normálny jav.

V záujme predĺženia životnosti nafukovačky sa neodporúča nepretržité nafukovanie dlhšie ako 10 minút. Ak je dlhšia práca nevyhnutná, vykonávajte ju s pravidelnými prestávkami, aby sa nafukovačka mohla ochladiť.

■ TECHNICKÉ ŠPECIFIKÁCIE

Materiál	ABS
Rozmery	89 x 47,1 x 137 mm
Výkon	80 W
Výtlak	35 l/min
Napätie	7,4 V
Kapacita batérie	2 x 2000 mAh
Maximálny výstupný tlak	10,3 bar / 150 psi
Čas nabíjania	2 - 3 hod
Svetelný tok LED	20 LM
Výstupné napätie USB (power banka)	5 V

ROZPIS KOMPONENTOV

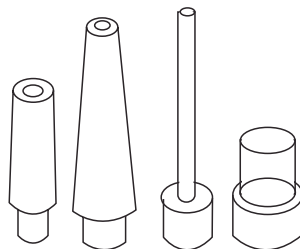


1. Vzduchová hadica
2. Žiaruvzdorná hadica
3. LCD Displej
4. Ovládacie tlačidlá
5. LED svietidlo
6. USB nabíjací port
7. USB-C nabíjací port

PRÍSLUŠENSTVO

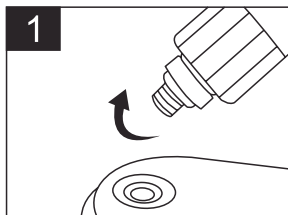


USB NABÍJACÍ KÁBEL

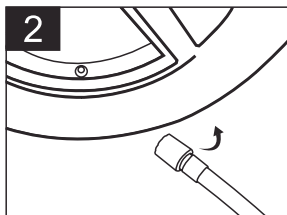


**MULTIFUNKČNÍ SADA
ADAPTÉRŮ**

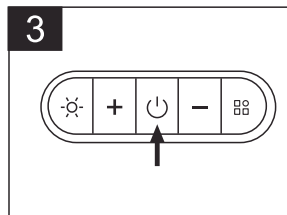
PREVÁDZKA



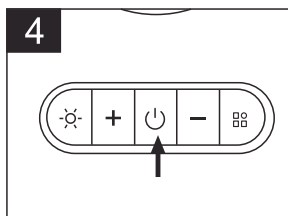
1 Pripojte vzduchovú hadicu k nafukovačke.



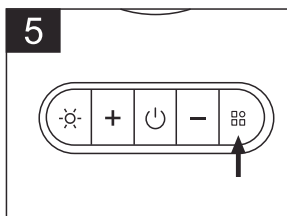
2 Naskrutkujte vzduchovú hadicu na ventil pneumatiky.



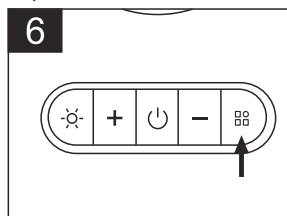
3 Stlačením a podržaním spínača na 3 sekundy stroj zapnete



4 Krátkym stlačením spínača prebudíte obrazovku alebo spustíte nafukovanie.



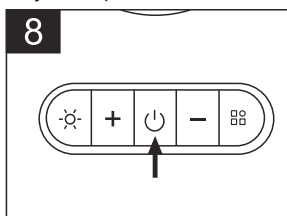
5 Krátkym stlačením tohto tlačidla vyberte (pomocou obrázka) program nafukovania - auto, motorka, bicykel, lopta.



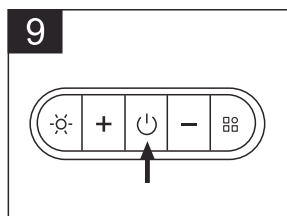
6 Dlhým stlačením tlačidla na tri sekundy zmeníte jednotku tlaku.



7 Stlačením tlačidla „+“ alebo „-“ zvýšite alebo znížite cieľový tlak.



8 Krátkym stlačením spínača spustíte nafukovanie.



9 Po dosiahnutí cieľového tlaku sa nafukovačka automaticky prestane nafukovať. Nafukovanie môžete kedykoľvek zastaviť aj manuálne opätovným stlačením spínača. Po skončení práce nezabudnite zariadenie vypnúť dlhším stlačením spínača.

URČENIE



Automobil



Bicykel



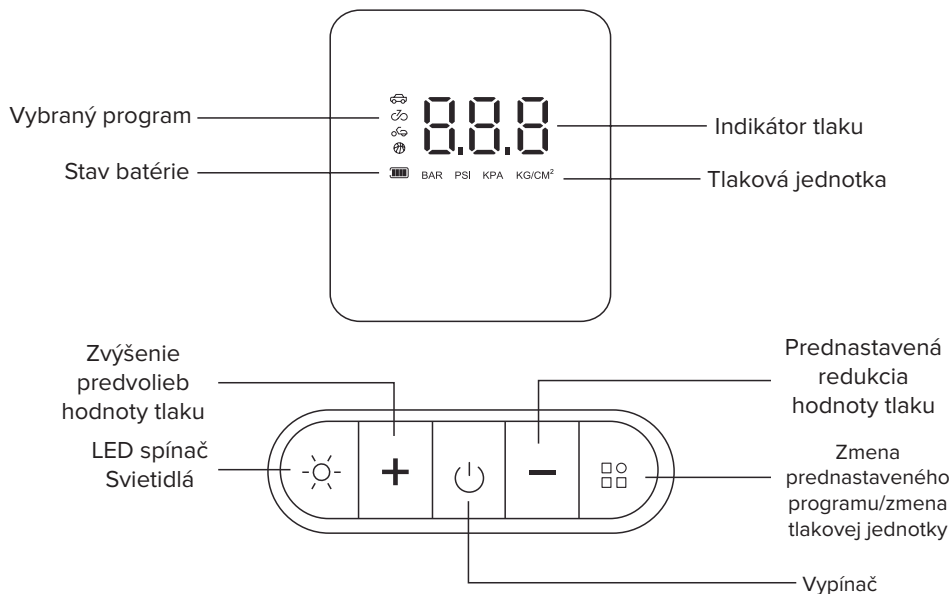
Motocykel



Lopta

PREDNASTAVENIE TLAKU

Stlačením tlačidla „+“ alebo „-“ zvýšite alebo znížite cieľový tlak. Keď čísla prestanú blikať, krátkym stlačením spínača spustíte nafukovanie. Po dosiahnutí požadovaného (cieľového) tlaku sa nafukovanie automaticky samo zastaví.



STAV BATERIE



Na displeji sa zobrazujú 3 stupne nabitia batérie.

1. Nabité: 100 % - 70 %
2. Menej nabitá: 70 % - 40 %
3. Blížiac sa vybitie: 40 % - 10 %
- Ak bliká 3. fáza, batéria je nabitá na menej ako 10 % a je potrebné ju dobiť.

ZÁRUČNÝ LIST**PEČIATKA A PODPIS PREDAJCU****DÁTUM PREDAJA** [] [] [] [] [] [] [] [] [] [] [] []**ZÁZNAMY O VYKONANÝCH OPRAVÁCH:**

VYHLÁSENIE O ZHODE**VYHLÁSENIE O ZHODE**

Výrobca: PROTECO náradí s.r.o.
Radlická 2487/99, 150 00 Praha 5
Česká republika, IČO: 47453630

Dodávateľ pre Slovenskú republiku:

PROTECO náradie s.r.o.
Blagoevova 9, 851 04 Bratislava – Petržalka, IČO: 50 635 875

Označenie výrobku: 62.42-KA-80 - kompresor akumulátorový DO VRECKA 10,3 bar PROTECO
Typ: ATJ-8466

Výrobok: spĺňa všetky príslušné ustanovenia technických predpisov, tj Predmetných smerníc Európskych spoločenských.

Pri posúdení zhody boli použité nasledovné normy:

EN IEC 60335-1:2017
EN 50332-2:2015/A11:2020
EN 61000-4-2:2009
EN 61000-4-3:2006+A2:2008+A2:2010
EN 55035:2017

Posúdenie zhody bolo vydané na základe skúšok vykonaných skúšobňou:

Shenzen TT Co. Ltd. 1F, Building 6, Longzhu, Baoán Distric, Shenzen, Guangdong, China.

Vydané na základe certifikátov a test reportov : TB-EMC184244, TB2110292513, TB2110292513, BSTXD220602252401SR, TBT-202110014.

Posledné dvojčísle roku v ktorom bolo označenie CE na výrobok umiestnené: **23**

Osoba poverená kompletáciou technickej dokumentácie: Libor Knap
Podbřezí 63
518 03

V Bratislave 23.06.2023

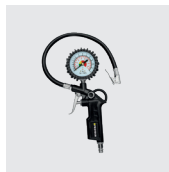


Libor Knap

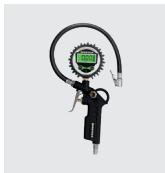
PROTECO náradie s.r.o.
Krajčíarska spoločnosť
Blagoevova 9
Bratislava-mestská časť Petržalka 851 04
IČ: 50635875 DIČ: 2120403230
IČ DPH: SK2120403230



PROTECO®



Dodávateľ pre SK:
PROTECO náradie s.r.o.
Blagoevova 9
Bratislava - Petržalka 851 04
www.proteco-naradie.sk



SPOLAHLIVÉ NÁRADIE, KTORÉ VYDRŽÍ

