



PROTECO[®]



ŠKRABKA NA LED 3V1 (škrábání, čištění, leštění)

51.05-SE-3V1



CE



VŠEOBECNÉ POKYNY

- Před každým použitím stroj plně nabíjte.
- Změna barvy indikátoru nabíjení z ,červené' na ,zelenou' značí plné nabití.
- Používejte pouze originální nabíječky pro mobilní telefony.



ZOBRAZENÍ PŘIPOJENÍ



Elektrická škrabka na sklo

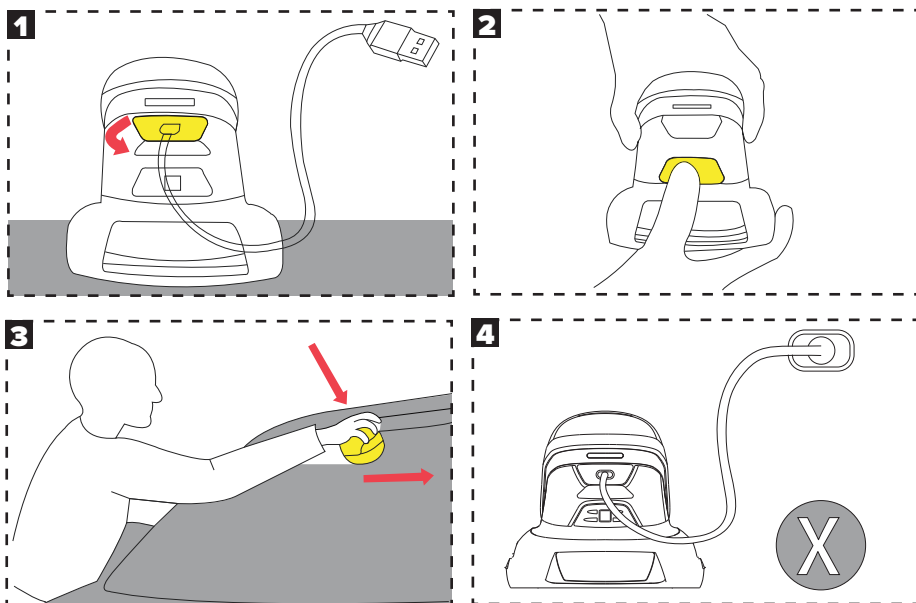
Elektrická leštička

Elektrický kartáč

TECHNICKÉ SPECIFIKACE

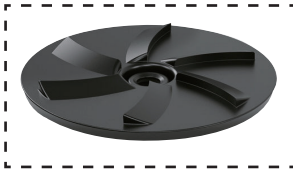
Typové označení	51.05-SE-3V1
Kapacita baterie	2 x 2200 mAh
Proud	5V, 1A
Napětí	3,7 V * 2
Funkce výrobku	Odstranění ledu, leštění, čištění
Rozměr lešticího kotouče	100 mm
Hmotnost	0,6 kg

BEZPEČNÉ POUŽÍVÁNÍ



1. Před každým použitím stroj plně nabíjte.
2. Při zapínání stroje pomocí hlavního vypínače dbejte na to, aby jste zároveň netlačili na spínač. Mohlo by dojít k neočekávanému spuštění.
3. Přiložte stroj na opracovávaný povrch a lehce zatlačte, čímž stroj spustíte. Zejména při škrábání ledu vždy škrábejte jedním směrem. Při škrábání tam a zpět by mohlo dojít k poškození povrchu skla.
4. Při nabíjení mějte stroj vždy vypnutý.

VYUŽITÍ KOTOUČŮ



Elektrická škrabka na sklo

Pro snadné odstranění i odolného ledu na oknech vozidla.



Elektrický kartáč

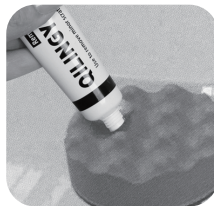
Lze použít k čištění automobilu, podlah, sedaček atd.



Elektrická leštička

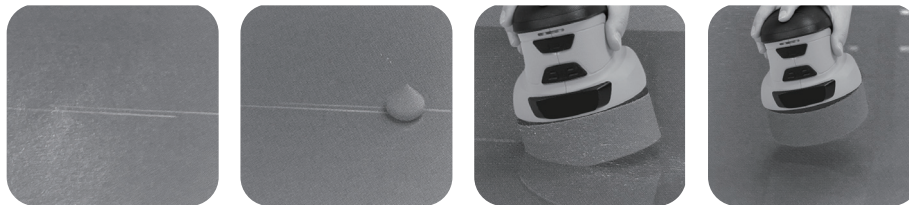
Lze použít k leštění, voskování laku a kožených sedadel.

JAK NAVOSKOVAT AUTOMOBIL?



- Nejdříve je potřeba umýt a dekontaminovat lak automobilu.
- Po umytí automobilu, naneste požadované množství vosku na lešticí kotouč. Nebo použijte lešticí kotouč k namočení ve vosku.
- Zapnete hlavní vypínač na zadní straně, přitlačte lešticí kotouč na lak a stlačením spínače rozprostřete vosk (Hloubka deformace lešticího kotouče by neměla přesáhnout 1/3. Přílišné přitlačení bude mít za následek přehřívání škrabky a může dojít k poškození laku.
- Po voskování vypnete hlavní vypínač, aby nedošlo k nechtěnému spuštění.
- Po určité době (dáno výrobcem vosku) vosk setřete pomocí mikrovláknové utěrky z laku automobilu, abyste dokončili voskování.

JAK ODSTRANIT LEHKÉ A STŘEDNÍ ŠKRÁBANCE?



- Tato metoda je účinná na lehké nebo střední škrábance bez odhalení základové barvy (škrábance s odhalenou základovou barvou lze opravit pouze lakováním).
- Nejprve poškrábaný povrch očistěte od nečistot, aby nedošlo k dalšímu poškrábání povrchu. Poté na škrábance naneste přiměřené množství leštící pasty.
- Zapněte hlavní vypínač a leštícím kotoučem šikmo přitlačte na leštěnou plochu a stiskněte startovací spínač pro spuštění stroje. Pohybem tam a zpět leštěte dokud škrábance nezmizí. (Dlouhé setrvání na jednom místě způsobuje zahřívání a může způsobit poškození laku).
- Po dokončení leštění vypněte hlavní spínač, aby nedošlo k nechtěnému spuštění.

LIKVIDACE

Po ukončení životnosti přístroj, příslušenství a obal odevzdejte v souladu s požadavky na ochranu životního prostředí do recyklační sběrný.

Elektrické přístroje nepatří do komunálního odpadu.

Evidenční číslo výrobce: 02355/05-ECZ



INFORMACE

Firma PROTECO nářadí s.r.o. není zodpovědná za škody nebo zranění způsobené nesprávným používáním.

Všechny informace, vyobrazení a specifikace se zakládají na nejnovějších informacích o výrobku, které byly k dispozici v době vytisknutí tohoto návodu.

Na pracovním místě se mohou vyskytnout faktory, které mohou ovlivnit hodnoty, mající trvalé účinky, charakterizující pracovní prostor jako jsou zdroje prachu, hluku atd.

Přípustné hodnoty na pracovním místě mohou být také různé v jednotlivých zemích.

Výrobce si vyhrazuje právo na technické, estetické a funkční změny svých výrobků bez předchozího upozornění. Je to v souvislosti se snahou výrobce o neustálý vývoj a inovaci svých výrobků.

Změny obrazové, textové informace a tiskové chyby vyhrazeny.

■ ZÁRUČNÍ LIST**RAZÍTKO A PODPIS PRODEJCE****DATUM PRODEJE** [] [] [] [] [] [] [] []**ZÁZNAMY O PROVEDENÝCH OPRAVÁCH:**

PROHLÁŠENÍ O SHODĚ**EU PROHLÁŠENÍ O SHODĚ**

Výrobce: PROTECO nářadí s.r.o.
Radlická 2487/99, 150 00 Praha 5
Česká republika, IČO: 47453630

Výrobek: 51.05-SE-3V1 škrabka elektrická na led 3v1 (škrábání, čištění, leštění)

Typ: AD-04349

Výrobek splňuje všechna příslušná ustanovení technických předpisů, tj. předmětných směrnic Evropských společenství a nařízení vlády ČR.

Směrnice č. 2014/30/EU (Nařízení vlády ČR č. 117/2016 Sb.)

Směrnice č. 2015/863/EU (RoHS2) (Nařízení vlády ČR č. 391/2016 Sb.)

Při posouzení shody byly použity následující normy:

EN IEC 55014-1:2021

EN IEC 55014-2:2021

AfPS GS 2014:01

Posouzení shody bylo provedeno ve spolupráci s:

TÜV SÜD Product Service GmbH, Ridlerstrasse 65, 80339 Munich, Germany a TÜV SÜD Certification and Testing Co.,Ltd No.10 Huaxia Road, Dongting, Wuxi, 214100 P.R.China.

Na základě certifikátů a test reportů: 4830022373400, E8A 119179 0001, 4830023199700.

Poslední dvojčíslí roku, v němž bylo označení CE na výrobek umístěno: 24

Osoba pověřená kompletací technické dokumentace: Libor Knap
Podbřeží 63
518 03

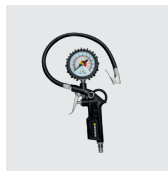
V Podbřeží dne 13. 10. 2023

.....
Libor Knap

PROTECO společnosti
nářadí s.r.o.
Radlická 2487/99
150 00 Praha 5 - Smíchov



PROTECO®



Výrobce:
PROTECO nářadí s.r.o.
www.proteco-naradi.cz
Radlická 2487/99
Praha 5 150 00



SPOLEHLIVÉ NÁŘADÍ, CO VYDRŽÍ

